

## Accompagnement



Aide



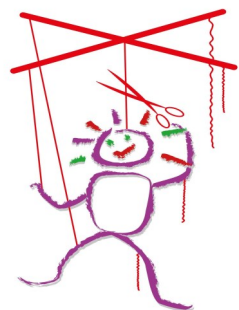
### CONTACT

Téléphone : 03.83.43.13.30

Mail : [samsah.epidom.neuro@ohs.asso.fr](mailto:samsah.epidom.neuro@ohs.asso.fr)

Adresse : SAMSAH EPIDOM 54  
Route Nationale 4  
54200 Dommartin-Lès-Toul

## Autonomie



Coordination

## Ecoute



Partenariat



## Relais



# SAMSAH EPIDOM 54

Service d'Accompagnement  
Médico Social pour Adultes  
Handicapés  
Spécialisé dans les troubles  
neurologiques  
à domicile

Pour tout renseignement 03 83 43 13 30

### HORAIRES

Du lundi au vendredi de 9h00 à 17h00

Le SAMSAH ne gère pas les urgences  
médicales, en cas de problème, appeler le  
médecin traitant ou le 15.



## Conditions d'admission

- Être en situation de handicap en lien avec l'épilepsie ou des troubles neurologiques
- Bénéficier d'une orientation MDPH
- Avoir entre 18 et 60 ans
- Résider en Meurthe-et-Moselle

## Missions

### Un accompagnement vers l'autonomie

- Visite à domicile
- Evaluation globale et pluridisciplinaire
- Organisation du parcours de soins
- Informations aux partenaires et aux familles sur la cérébrolésion, l'épilepsie et les pathologies neurodégénératives
- Participation à la vie sociale
- Education thérapeutique
- Coordination des soins et lien avec les différents intervenants
- Mise en place de relais avant la sortie

## Une équipe pluridisciplinaire

- Directeur
- Médecin coordonnateur
- Cadre de santé
- Infirmiers
- Accompagnement éducatif et social
- Ergothérapeute
- Neuropsychologue
- Travailleurs sociaux

